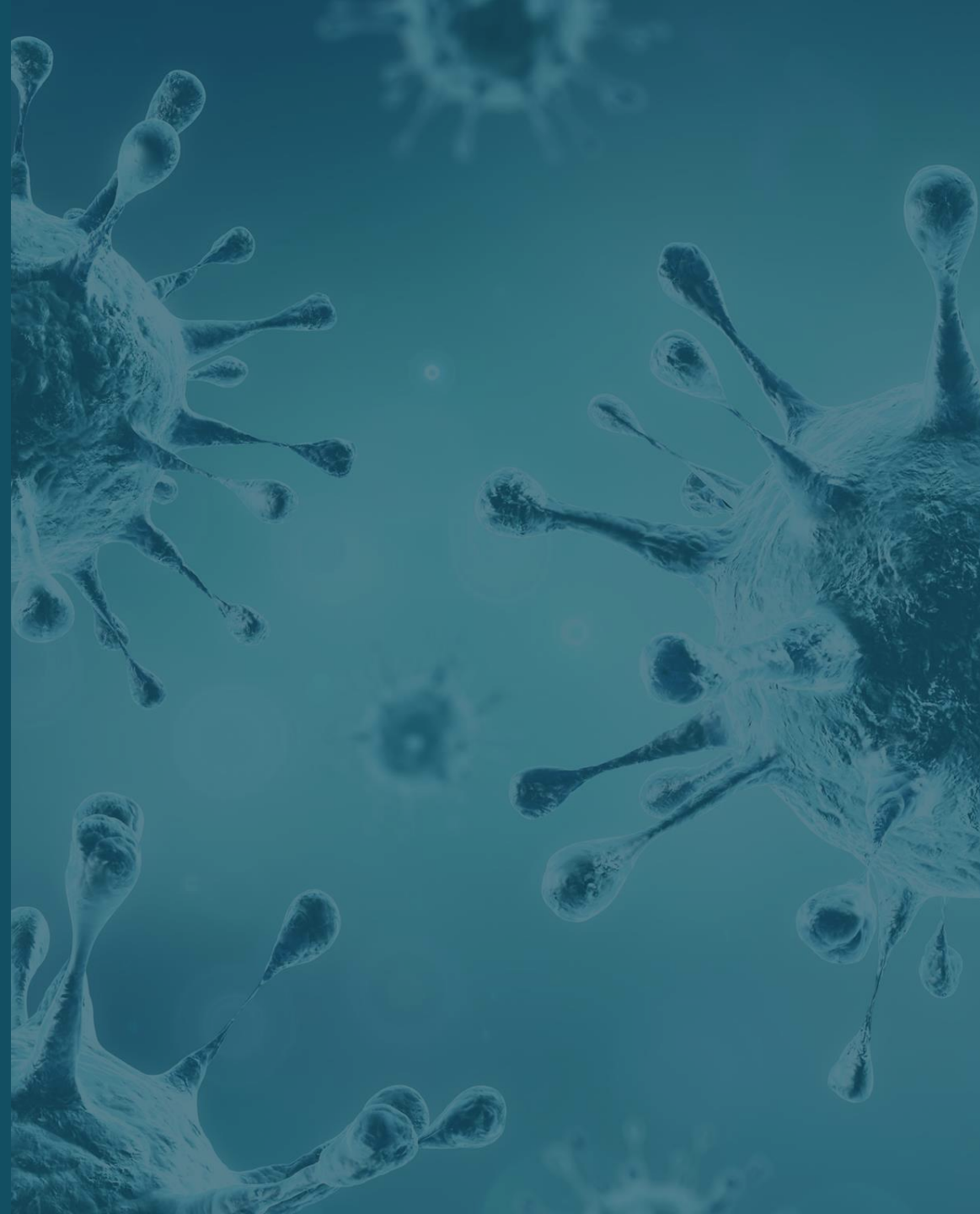




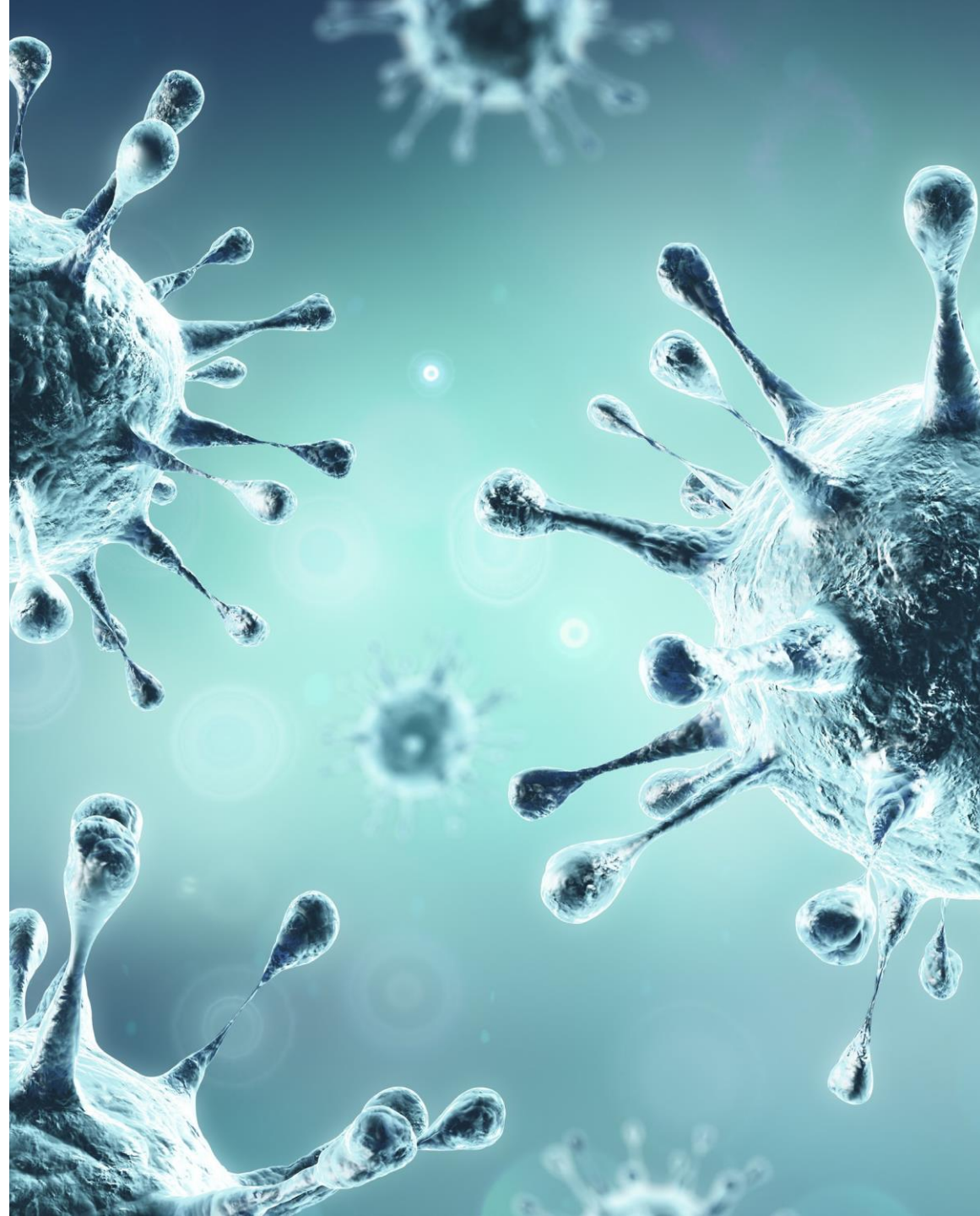
GUIDE CLIENT CORONAVIRUS

Dernière mise à jour 12/03/2020



INTRODUCTION

La santé et la sécurité de nos collaborateurs, clients, et consommateurs est notre priorité principale. Nous comprenons vos préoccupations concernant le Coronavirus (COVID-19) et nous souhaitons accorder la disponibilité nécessaire à chacun de nos clients pendant cette période.



NOTRE APPROCHE

Au niveau global, Compass Group PLC a créé un groupe de suivi pour se concentrer sur cette problématique, suivre les évolutions, définir et exécuter les actions.

Dans l'ensemble du Groupe, nous avons lancé des campagnes de communication à destination de nos collaborateurs afin de renforcer les normes d'hygiène existantes, nous avons mis à jour nos protocoles de contrôle des infections et nous avons définis nos plans de gestion de crise en prévision d'une éventuelle évolution.

Une équipe de gestion de crise est installée au niveau de l'Europe Centrale et du Luxembourg pour assurer le plus haut niveau d'anticipation.

Ce document décrit comment nous abordons l'épidémie de coronavirus (COVID-19) au sein de Compass Group Luxembourg, les mesures que nous mettons en place dans notre organisation et que nous adoptons, ainsi que nos meilleures pratiques.



SANTÉ ET SÉCURITÉ

Chez Compass Group, la santé et la sécurité sont nos priorités.

Nous avons mis en place une politique ferme en cas de pandémie pour assurer une gestion efficace et nous continuons également à suivre attentivement les directives fournies par le Gouvernement et l'OMS.

Nous avons notamment développé des mesures concrètes à destination de nos salariés pour toutes nos sociétés :

- Sensibilisation de nos responsables sur l'attention à porter aux symptômes au sein des équipes
- Renforcement du lavage des mains et des règles d'hygiène de base (contacts port de gants, etc.)
- Renforcement des protocoles de nettoyage et désinfection
- Manipulation des emballages et consommables limitée
- Protection des produits

CORONAVIRUS COVID-19
INFORMATIONS ET DIRECTIVES

COMMENT SE PROTÉGER ?



Lavez-vous régulièrement et correctement les mains à l'eau et au savon.



Toussez ou éternuez dans le pli du coude ou un mouchoir en papier.



Évitez de serrer des mains ou de faire la bise.



Évitez de toucher votre visage avec vos mains.



Évitez les contacts proches avec les personnes malades.



En cas de maladie restez à la maison, n'allez pas au travail ou à l'école.

QUELS SONT LES SYMPTÔMES ?





Les symptômes ressemblent à ceux de la grippe. La maladie reste bénigne pour la majorité des gens.

COMMENT LE VIRUS SE PROPAGE-T-IL ?



Le port d'un masque normal ne vous protège pas contre les virus.



Le virus se propage par le biais de gouttelettes respiratoires expulsées lorsqu'on tousse ou éternue.

POUR SE RENSEIGNER :
8002 - 8080

EN CAS D'URGENCE :
112



LE GOUVERNEMENT
DU GRAND-DUCHÉ DE LUXEMBOURG
Ministère de la Santé
Direction de la santé





Propper Hänn
Sécher Hänn

PROTÉGER NOS COLLABORATEURS

Communication

Nous comptons sur nos formidables équipes pour délivrer chaque jour des services de qualité, garantir leur sécurité et leur bien-être est donc crucial pour nous.

Les mesures que nous prenons sont en accord avec les recommandations du Gouvernement et nous suivons en temps réel les informations et recommandations relatives au COVID-19.

Nos équipes restent à l'écoute des collaborateurs et sont en lien direct avec chacun de nos sites.



RECOMMANDATIONS EN COLLABORATION AVEC NOS CLIENTS



- Mise en place d'offres Lunch Packs
 - Mise en place de différents shifts de service pour limiter les rassemblements à l'heure du déjeuner
 - Limitation des échanges et de l'usage collectif du matériel
 - Reconsidération de la configuration des buffets et de la disponibilité des plats (ajustement des menus et des quantités)
 - Mise en place de cloches et films pour les produits en libre service
-



- Mise à disposition de gels hydro-alcooliques pour nos opérateurs
 - Désinfection accrue des points de contact (touches, écrans tactiles, etc.)
 - Remplacement d'accessoires en rupture de stock par d'autres références dans la mesure du possible
-



- Support de nos clients pour la désinfection des points de contact, zones sensibles, salles de réunion, bâtiments, etc.
 - Mise à disposition de produits désinfectants efficaces contre les Coronavirus
-

Ces listes demeurent non-exhaustives et pourront être adaptées en fonction des demandes de chaque client et/ou de l'évolution de la situation.

NB : Le Ministère de la Santé, division de la Sécurité Alimentaire a annoncé qu'à ce jour les aliments n'ont pas été identifiés comme source ou voie probable de transmission.

RESTONS EN CONTACT

Nos équipes opérationnelles se tiennent à votre entière disposition pour répondre à vos questions et écouter vos suggestions.

Notre équipe de gestion de crise étudiera chaque jour l'évolution de la situation et reste en contact avec les autres pays du Groupe. Les meilleures pratiques sont également partagées entre les pays les plus impactés.

Pour plus d'informations sur le Coronavirus COVID-19 :

<https://msan.gouvernement.lu/fr/dossiers/2020/corona-virus.html>

En cas de questions, n'hésitez pas à nous contacter sur notre adresse e-mail dédiée : contact@compass.lu

